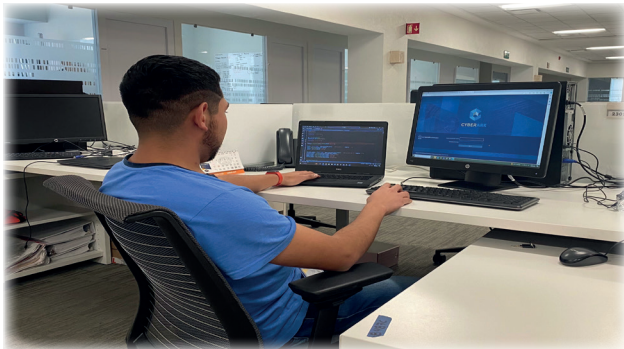


Perfil de egreso

Diseña e implementa dispositivos con software embebido para aplicaciones de propósito específico.

Utiliza tecnologías emergentes y herramientas actuales para atender necesidades acordes al entorno.

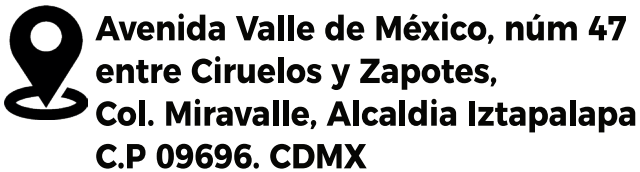
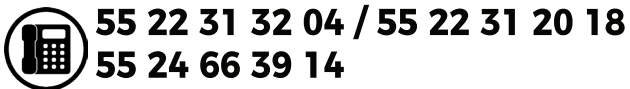
Diseña e implementa interfaces gráficas de usuario para facilitar la interacción entre el ser humano, los equipos y sistemas electrónicos



Obtén más información acerca de la carrera a través del siguiente código QR.



Contáctanos



Educación

Secretaría de Educación Pública



TECNOLÓGICO NACIONAL DE MÉXICO

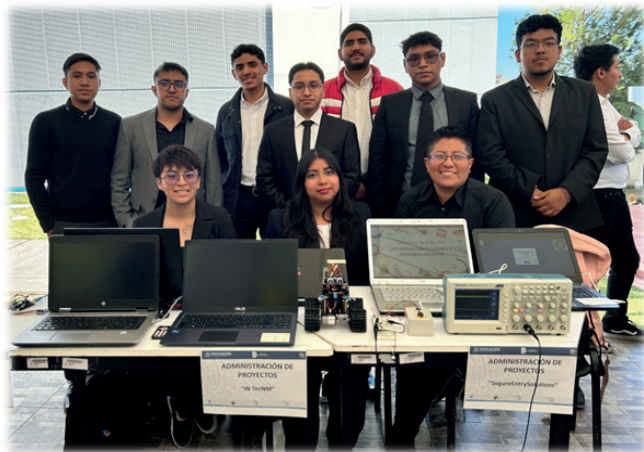
Ingeniería en Tecnologías de la Información y Comunicaciones (Modalidad Escolarizada)



Ingeniería dirigida a personas oyentes y con discapacidad auditiva (sordos)

Objetivo de la carrera

Formar profesionistas, capaces de desarrollar, integrar y administrar tecnologías de la información y comunicaciones que contribuyan a la productividad y al logro de los objetivos estratégicos de las organizaciones en un entorno globalizado; caracterizándose por ser líderes, críticos, competentes, éticos y con visión emprendedora, comprometidos con el desarrollo sustentable.



**TECNOLÓGICO
NACIONAL DE MÉXICO**

¿Qué es un(a) Ingeniero(a) en Tecnologías de la Información y Comunicaciones?

El profesionista en Tecnologías de la Información es un profesional que se enfoca a la integración, implantación de sistemas informáticos empleando como herramienta principal las tecnologías computacionales, así como, operar y administrar las comunicaciones y telecomunicaciones con una visión de liderazgo.

Consulta la retícula aquí



Vinculación laboral

Tendrá la oportunidad de desarrollarse personalmente en:

Puestos directivos en áreas de tecnologías de la información.

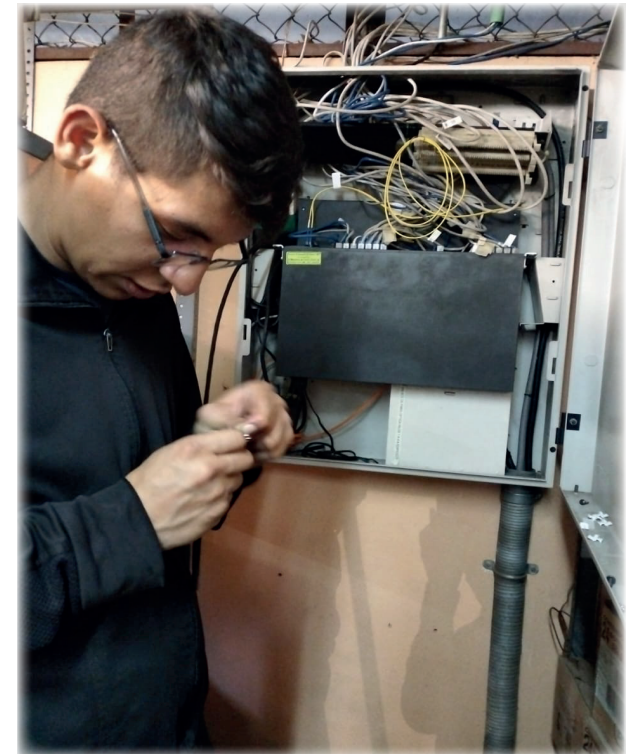
Redes de computadoras.

Desarrollo de Software.

Inteligencia Artificial.

Base de Datos.

Entre otros perfiles de la carrera



**TECNOLÓGICO
NACIONAL DE MÉXICO**



**TECNOLÓGICO
NACIONAL DE MÉXICO**



**TECNOLÓGICO
NACIONAL DE MÉXICO**



**TECNOLÓGICO
NACIONAL DE MÉXICO**